

ETAC®

HIFLEX SHIELD®



シールドチャンバ

電界シールド低温恒温恒湿器

60dB / 150KHz ~ 10GHzのシールド性能

広範囲・高精度な温湿度制御が可能

チャンバ制御、温湿度管理ソフトを標準装備

60dB / 150KHz ~ 10GHzの電界シールド構造に加え、精密にコントロールされた温湿度環境を提供します。

通信機器やデバイスの特性試験では、従来、外来電波を遮断するために大規模なシールドルームやシールドボックスなどの機器が使用されていました。しかし、いずれもテストエリアの温湿度制御が困難、あるいは不可能なため、温湿度コントロール環境と外来電波遮蔽環境を同時に得ることはできませんでした。

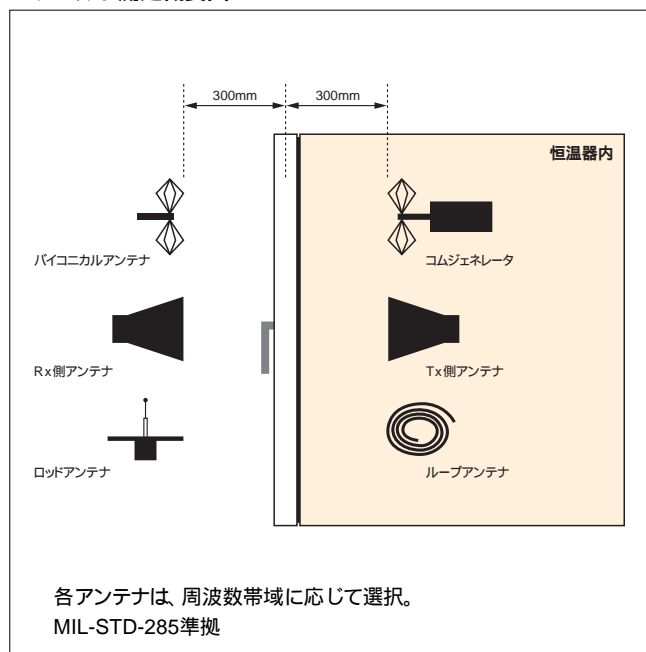
エタックは、環境試験器の専門メーカーとして長年培ってきた温湿度制御技術と独自開発による電界シールド技術を融合し、幅広い温湿度制御範囲と60dB / 150KHz ~ 10GHzの電界シールド性能を兼ね備えた、まったく新しい電界シールドチャンバを開発しました。通信システムやデバイスの技術基準適合試験から通信周波数または出力の電界環境に関連した温湿度特性試験などに最適です。



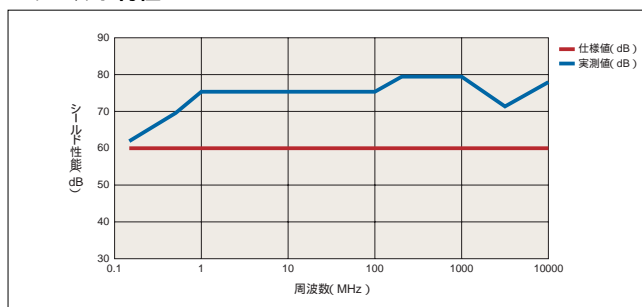
エタック オリジナル電界シールドチャンバの特性と構造(特許申請中)

温湿度コントロール性能と外来電波遮断性能を両立させるため、温度センサ、加温ヒータ、加湿ヒータ、冷凍配管、送風ファンモータシャフトなどの貫通部シールド構造は、すべてエタックオリジナル設計です。扉部シールドパッキンは2重構造、強固なラッチハンドルで安定したシールド性能を再現します。

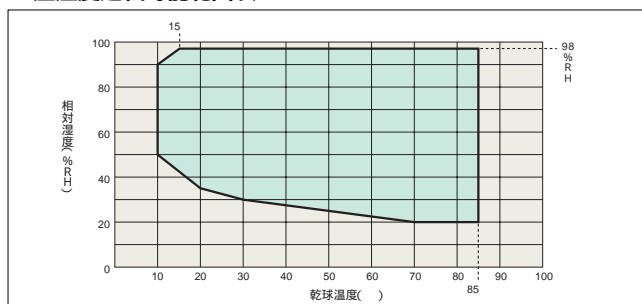
シールド測定概要図



シールド特性



温湿度運転可能範囲表



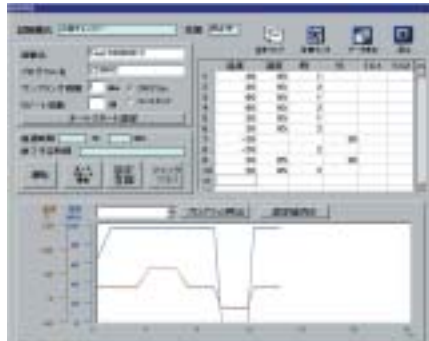
2重パッキンでシールド性能を維持

扉部シール機構



RS485及びチャンバ制御・温湿度データ管理ソフトウェアを標準装備

試験条件設定画面



グラフ表示されたデータ



HIFLEX SHIELDはパソコンがシステムコントローラのため、チャンバ制御・温湿度データ管理ソフトウェアが標準装備されています。これによって、試験器の運転・停止、状態監視からデータ保管まで、すべてパソコンで管理することができます。(Windows 98 / 2000 / NT / XP対応)

通信システムの特性試験をサポートする便利な付属機能

RF信号端子

RF信号インタフェース用SM型コネクタです。



外部電源コンセント

パソコンやスペクトラムアナライザなどの計測機器用としてご使用ください。



25ケーブル口

内径 25mm。キャップを取り外すとシールド性は損なわれますので、ご注意ください。



OPTION

信号用フィルタ付端子

1000pF ~ 10000pFの貫通コンデンサ付です。定格DC50V 3A



ACフィルタ付電源(槽内)

ACラインフィルタ付です。定格AC100V 5A



RF信号端子

RF信号端子の増設が可能です。



SPECIFICATION

| 型 式 | | FS407 | FS423 |
|-----------|---------------|---|----------------|
| 本 体 | 外形寸法(W×H×Dmm) | 850×1800×1200 | 1060×2063×1480 |
| | 内 容 量(リットル) | 120 | 465 |
| | 内法寸法(W×H×Dmm) | 500×650×400 | 700×950×700 |
| | 質 量(KG) | 350 | 495 |
| | 外 装 鋼 板 | 鋼板製焼付塗装仕上 | |
| | 内 装 鋼 板 | ステンレス鋼板(SUS304) | |
| 性 能 | 電 界 シ ールド | 150KHz～10GHzにおいて60dB(MIL-STD-285準拠) | |
| | 温度/湿度運転範囲 | -40～+125 20%RH～98%RH(温湿度運転可能範囲図を参照) | |
| | 温度上昇/下降時間 | -40～+100 60分以内 / +20～-40 80分以内 | |
| | 温度変動幅 | ±0.3 / ±2.5%RH(無試料) | |
| | 温湿度分布 | ±0.5 / ±3.0%RH(無試料) | |
| | 運転可能周囲温度 | +5～+35 | |
| 主要機器 | 送 風 機 | シロココファン | |
| | 冷 凍 機 | 空冷全密閉冷凍機 | |
| | 設 定 方 式 | パソコン(別売)との通信、または専用設定器(オプション)による設定方式 | |
| | 通 信 方 式 | RS485 | |
| | 温湿度表示分解能 | 1 / 1%RH(扉部)、または 0.1 / 1%RH(通信時) | |
| | 温湿度制御分解能 | 0.01 / 0.1%RH | |
| | プログラム機能 | ステップ数0～999STEP、リピート数999回、プログラム登録数0～50 | |
| 電 源 | | AC200V、3、50/60Hz、電圧変動幅±10% | |
| 最大消費電流(A) | | 21 | 27 |
| 加 湿 水 | | 純水(10μS/cm以下、0.7～2.5kgf/cm ²) | |
| 保 護 装 置 | | 主電源漏電遮断器、温度過昇防止器、空焚防止器、冷凍機圧力スイッチ、冷凍機過負荷継電器、ファンモータ過負荷継電器、加温ヒータ過負荷保護ヒューズ、加湿ヒータ過負荷保護ヒューズ、制御回路過負荷保護ヒューズなど | |
| 付 属 機 能 | | メモリバックアップ機能、ユーザメッセージ機能、一時停止機能自己診断機能、停電復帰保護機能、瞬間停電保持機能、外部警報出力端子、上下限温度出力機能、タイムシグナル出力端子、ウエイト機能 | |
| 標準装備品 | 本 体 | 25mm測定孔×2(両側) AC100Vコンセント(外側2箇所) RF信号端子×1 | |
| | 付 属 品 | 棚板2枚、取扱説明書、ウイックガーゼ、保証書 | |
| | ソ フ ト ウ ェ ア | 専用コントロールソフト | |

*性能表示は周囲温度が+20 ±3、試料無しの場合。

「よいもの作り」に貢献するETAC

ETAC 楠本化成株式会社
® エタック事業部

<http://www.etac.kusumoto.co.jp/>

本 社 〒101-0047 東京都千代田区内神田1-11-13 楠本第1ビル TEL.03(3295)8681代表 FAX.03(3233)0217
大 阪 支 店 〒553-0003 大阪市福島区福島5-16-18 楠本第8ビル TEL.06(6452)2388代表 FAX.06(6458)2600
名古屋支店 〒460-0003 名古屋市中区錦1-7-1 楠本第9ビル TEL.052(212)4760代表 FAX.052(212)4761
福岡営業所 〒812-0014 福岡市博多区比恵町1-1 楠本第7ビル TEL.092(475)7971代表 FAX.092(475)7970
札幌営業所 〒001-0010 札幌市北区北10条西4丁目 楠本第10ビル TEL.011(747)6091代表 FAX.011(716)7281
山形営業所 〒999-3716 山形県東根市蟹沢1702-3 TEL.0237(41)1130代表 FAX.0237(41)1338
(株)エタック 〒460-0003 名古屋市中区錦1-7-1 楠本第9ビル TEL.052(223)2811代表 FAX.052(223)2810



ISO9001 認証
JQA-QM8943

お問い合わせは



安全に関するご注意

ご使用の際は、商品に添付の取扱説明書の「使用上の注意事項」をよくお読みのうえ、正しくお使いください。
水、湿気、ほこり、油煙などの多い場所に設置しないでください。火災、故障、感電などの原因となることがあります。